

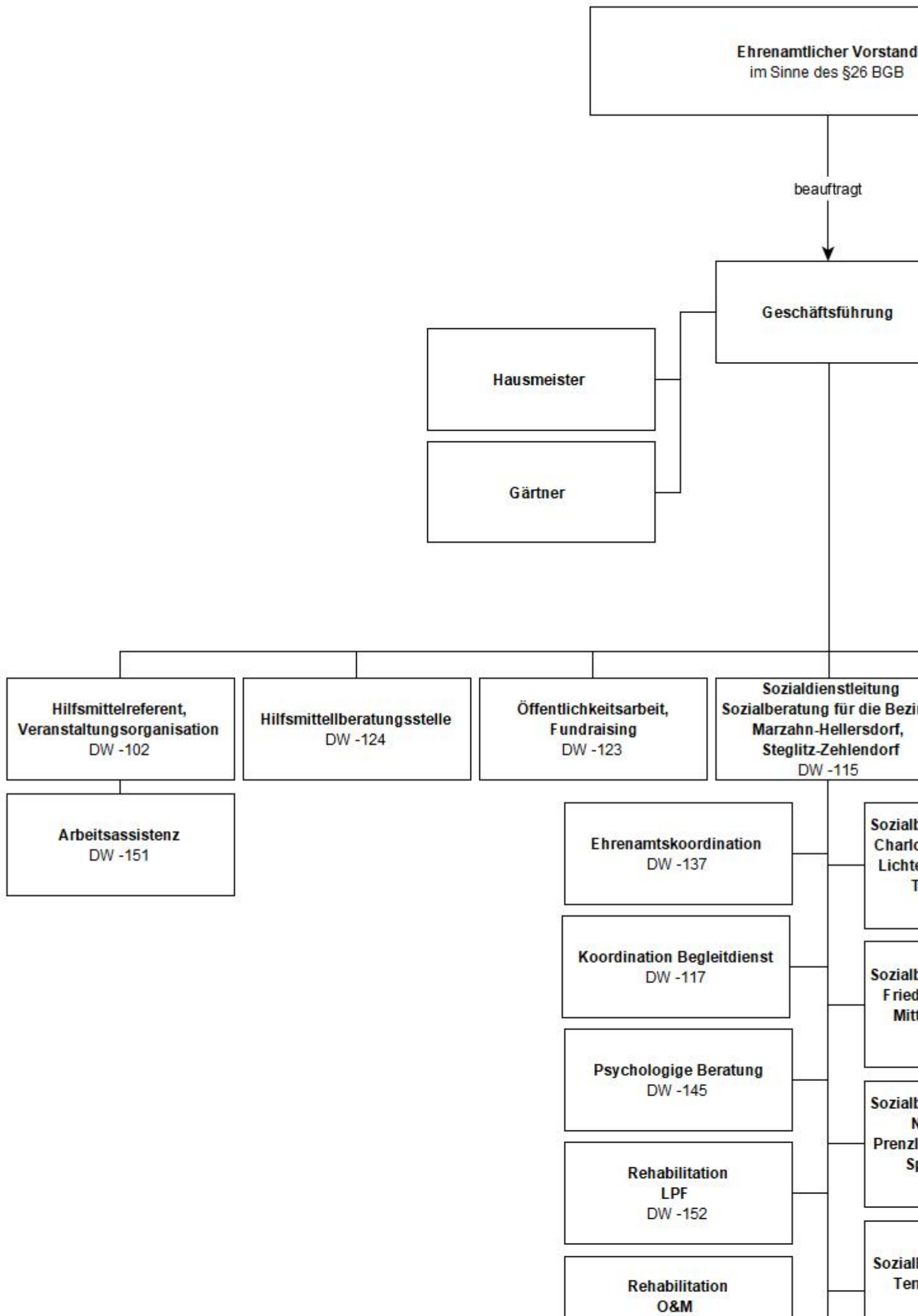
Veröffentlicht auf *ABS*V (<https://absv.de>)

Startseite > Druckeroptimiertes PDF > Geschäftsstelle

Die Geschäftsstelle des ABSV befindet sich im Haus der Berliner Blinden und Sehbehinderten im landschaftlich schönen Ortsteil Grunewald des Bezirks Charlottenburg-Wilmersdorf etwas abseits vom Zentrum der Stadt, jedoch gut erreichbar mit öffentlichen Verkehrsmitteln.

In der Geschäftsstelle befindet sich auch die Hilfsmittelberatungsstelle des ABSV. Ausführliche Informationen, siehe unter Angebote ^[1].

Hier arbeiten 27 Mitarbeiterinnen und Mitarbeiter, die die Arbeit der ehrenamtlich aktiven Mitglieder unterstützen und ergänzen. Dem Organigramm der Geschäftsstelle können Sie alle Arbeitsbereiche des ABSV entnehmen:



[2]

Organigramm der Geschäftsstelle als pdf [2](nicht barrierefrei)

Beschreibung des Organigramms der Geschäftsstelle als .doc [3]

Arbeitsbereiche des ABSV

- Barrierefreies Bauen
- Buchhaltung
- Geschäftsführung
- Hilfsmittelberatungsstelle
- Hilfsmittelreferent, Veranstaltungsorganisation
- Öffentlichkeitsarbeit, Fundraising
- Rehabilitation
 - LPF
 - O&M
 - Sehhilfenberatung
- ?Spendenwesen
- Sekretariat
- Sozialdienst
 - Ehrenamtskoordination
 - Koordination Begleitdienst
 - Psychologische Beratung
 - Sozialberatung
 - Taubblindengruppe

Allgemeiner Kontakt:

Tel. 030 895 88-0

E-Mail: info[at]absv.de [4]

Anschrift:

Auerbachstraße 7

14193 Berlin (Nähe S-Bahnhof Grunewald)

Öffnungszeiten der Geschäftsstelle:

Montag, Dienstag und Donnerstag: 9:30 bis 12:30 Uhr und 13:00 bis 15:00 Uhr

Mittwoch: 9:30 bis 12:30 Uhr und 13:00 bis 17:30 Uhr

Freitag: 9:30 bis 12:30 Uhr

Zuletzt geändert:

16. Dezember 2019 - 11:53

Quell-URL: <https://absv.de/absv/geschaeftsstelle>

Links

[1] <http://www.absv.de/angebote>

[2] https://absv.de/sites/absv.de/files/pictures/Organigramm/absv_geschaefsstelle_ohne_namen.pdf

[3]

https://absv.de/sites/absv.de/files/pictures/Organigramm/absv_geschaefsstelle_beschreibung_des_organigramms.d

[4] <mailto:info@absv.de>